



Au Portugal pour un festival qui célèbre la diversité de la culture africaine, en Belgique pour une exposition belge qui met à l'honneur des « photographes faiseurs de sens », aux États-Unis pour un hommage à Sally Mann, ou en Allemagne pour les cent ans d'histoire de Leica... Prenez la route.

TEXTE: ANAÏS VIANI ET LOU TSATSAS

Vu d'ailleurs

AFRICAN PASSIONS

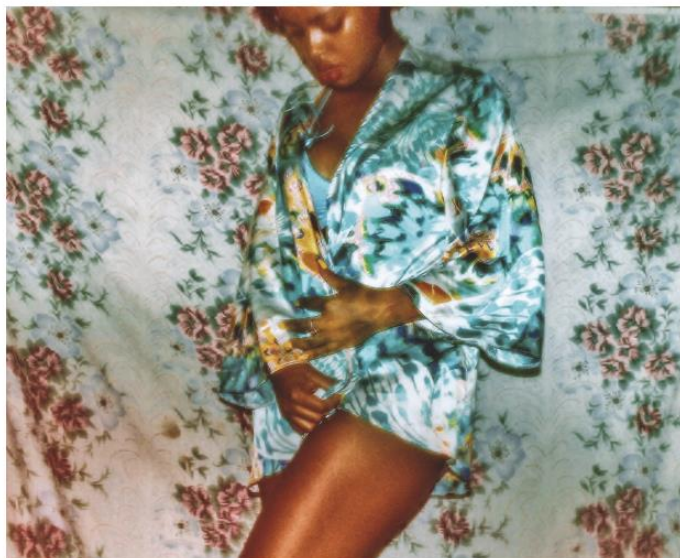


ÉVORA, PORTUGAL

SALLY MANN: A THOUSAND CROSSINGS



SALEM, ÉTATS-UNIS



C'est au cœur du Portugal, dans le cadre du festival pluridisciplinaire Evora Africa, qui célèbre la diversité de la culture africaine, que se tient l'exposition *African Passions*. L'occasion de découvrir dans la cité historique d'Evora, les travaux de Steve Bandoma, Frédéric Bruly Bouabré, Filipe Branquinho, Chéri Samba, Romuald Hazoumè et d'autres artistes d'art contemporain, tous fiers de leurs origines. « *L'Afrique, autrefois vue comme un continent mystérieux, représente maintenant l'espoir*, expliquent les commissaires André Magnin et Philippe Boutté. *Elle devient "le futur du monde". Les artistes s'imprègnent de sa culture, de ses croyances, de son environnement. Il y a une certaine unanimité entre ces artistes – qu'ils soient peintres, sculpteurs ou photographes.* »

Jusqu'au
25 août 2018.
www.evorafrica.pt

Les portraits bariolés du Sénégalais Omar Victor Diop mixant mode et coutumes et les images, en noir et blanc, de la jeunesse bamakoïse par Malik Sidibé se côtoient dans cette célébration multicolore et effervescente de l'héritage africain.

Le Peabody Essex Museum de Salem, dans le Massachusetts, rend hommage à l'une des photographes américaines les plus influentes de sa génération : Sally Mann. En quarante ans de carrière, l'artiste née en 1951 a su imposer son esthétique : noir et blanc aux contrastes profonds, sujets intimes et créations expérimentales. L'exposition *A Thousand Crossings* est divisée en cinq parties (*Family, The Land, Last Measure, Abide with Me* et *What Remains*), chacune proposant une vision unique du sud des États-Unis, une terre qui a vu naître Sally Mann. Marquée par un héritage artistique riche – source d'inspiration pour William Faulkner ou Edgar Allan Poe – et un passé ambigu, la région influence beaucoup la photographe et façonne ses travaux. « *L'ambition de Mann et son intemporalité se lisent de façon évidente dans les sujets qu'elle aborde*, souligne Sarah Kennel, la commissaire. *Qu'il s'agisse de mémoire, d'histoire, d'identité, de paysage, de culture, ou de la notion de "race".* » L'expo dévoile aussi de nombreuses images jamais publiées, ni même montrées.

Jusqu'au
23 septembre 2018.
www.pem.org



SALLY MANN, THE TURN,
PHOTOGRAPHIE ARGENTIQUE
SUR GÉLATINE, 2005.

